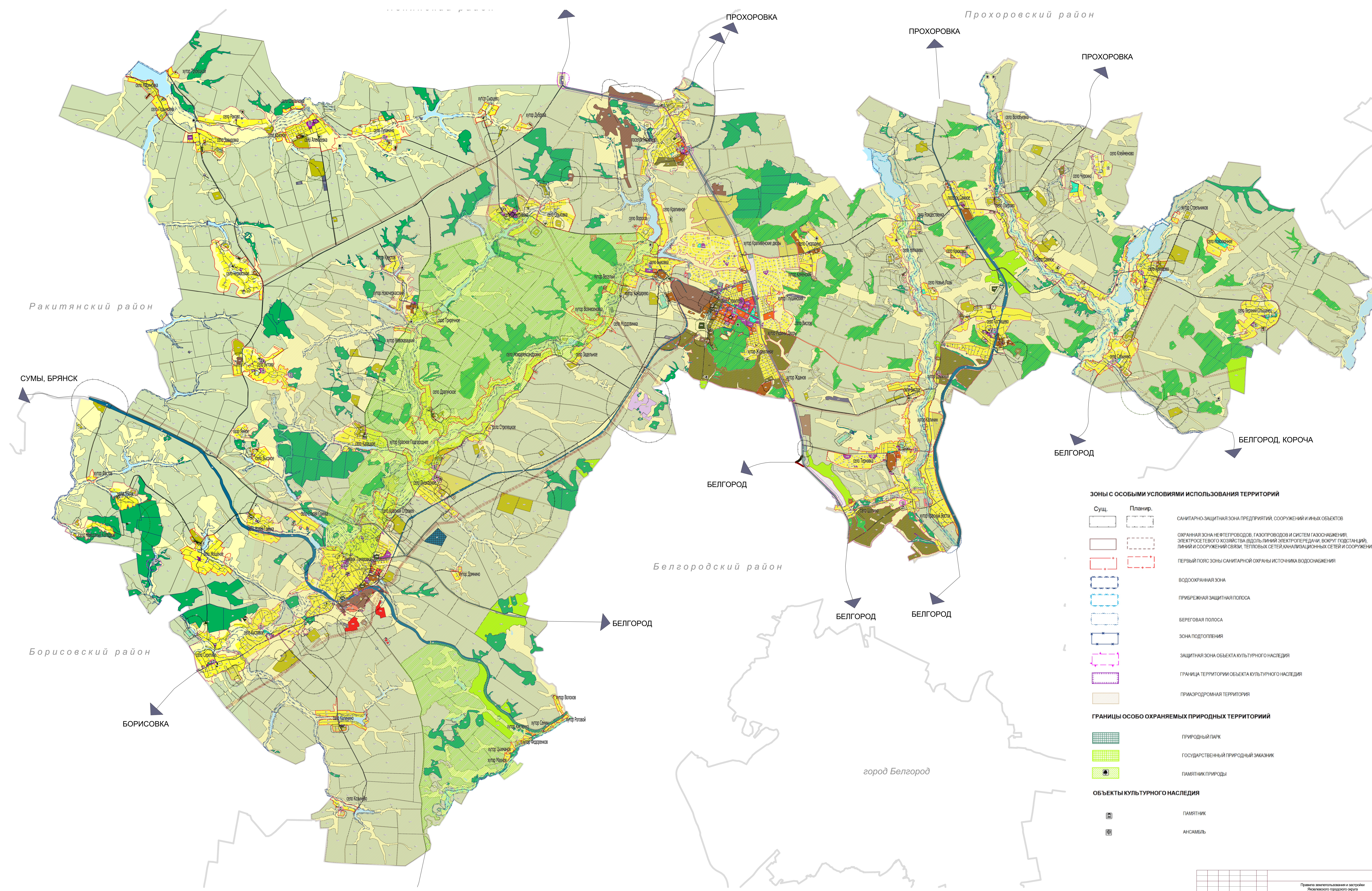


ПРАВИЛА ЗЕМЛЕПОЛЬЗОВАНИЯ И ЗАСТРОЙКИ ЯКОВЛЕВСКОГО ГОРОДСКОГО ОКРУГА

Карта зон с особыми условиями использования территории. Карта особо охраняемых природных территорий.

- ЖИЛЫЕ ЗОНЫ**
- ЗОНА ИНДИВИДУАЛЬНОЙ И СБЛОКИРОВАННОЙ ЖИЛОЙ ЗАСТРОЙКИ (Ж-1)
 - ЗОНА МАЛОЭТАЖНОЙ ЖИЛОЙ ЗАСТРОЙКИ (Ж-2)
 - ЗОНА СРЕДНЕЭТАЖНОЙ ЖИЛОЙ ЗАСТРОЙКИ (Ж-3)
 - ЗОНА КОМПЛЕКСНОГО РАЗВИТИЯ ТЕРРИТОРИИ СРЕДНЕЭТАЖНОЙ ЖИЛОЙ ЗАСТРОЙКИ (Ж-3.1)
 - ЗОНА МНОГОЭТАЖНОЙ ЖИЛОЙ ЗАСТРОЙКИ (Ж-4)
 - ЗОНА САДОВОДЧЕСКИХ ТОВАРИЩЕСТВ И ДАЧНЫХ ОБЪЕДИНЕНИЙ ГРАЖДАН В ГРАНИЦАХ НАСЕЛЕННОГО ПУНКТА (Ж-5)
- ОБЩЕСТВЕННО-ДЕЛОВЫЕ ЗОНЫ**
- ЗОНА ДЕЛОВОГО, ОБЩЕСТВЕННОГО И КОММЕРЧЕСКОГО НАЗНАЧЕНИЯ (ОД-1)
- ПРОИЗВОДСТВЕННЫЕ ЗОНЫ**
- ЗОНА ДЛЯ РАЗМЕЩЕНИЯ ПРОИЗВОДСТВЕННО-КОММУНАЛЬНЫХ ОБЪЕКТОВ I И II КЛАССА САНИТАРНОЙ КЛАССИФИКАЦИИ ПРЕДПРИЯТИЙ (П-1)
 - ЗОНА ДЛЯ РАЗМЕЩЕНИЯ ПРОИЗВОДСТВЕННО-КОММУНАЛЬНЫХ ОБЪЕКТОВ III КЛАССА САНИТАРНОЙ КЛАССИФИКАЦИИ ПРЕДПРИЯТИЙ (П-2)
 - ЗОНА ДЛЯ РАЗМЕЩЕНИЯ ПРОИЗВОДСТВЕННО-КОММУНАЛЬНЫХ ОБЪЕКТОВ IV И V КЛАССА САНИТАРНОЙ КЛАССИФИКАЦИИ ПРЕДПРИЯТИЙ (П-3)
 - ЗОНА КАРЬЕРОВ И ПРЕДПРИЯТИЙ ПО ДОБЫЧЕ ГРАВИА, ПЕСКА, ГЛИНЫ IV КЛАССА САНИТАРНОЙ КЛАССИФИКАЦИИ ПРЕДПРИЯТИЙ (П-4)
- ЗОНЫ РЕКРЕАЦИОННОГО НАЗНАЧЕНИЯ**
- ЗОНА ПАРКОВ, САДОВ, БУЛЬВАРОВ, ПЛЯЖЕЙ, НАБЕРЕЖНЫХ (Р-1)
 - ЗОНА БАЗ ОТДЫХА, ДЕТСКИХ ОЗДОРОВИТЕЛЬНЫХ ЛАГЕРЕЙ, ЗООПАРКОВ (Р-2)
- ЗОНЫ СЕЛЬСКОХОЗЯЙСТВЕННОГО ИСПОЛЬЗОВАНИЯ**
- ЗОНА ВОДНЫХ АКВАТОРИЙ (ПЛ-2)
 - ЗОНА СЕЛЬСКОХОЗЯЙСТВЕННОГО ИСПОЛЬЗОВАНИЯ (НАЗНАЧЕНИЯ) - УГОДИЯ (СХ-1)
 - ЗОНА СЕЛЬСКОХОЗЯЙСТВЕННОГО ИСПОЛЬЗОВАНИЯ (СЕЛЬСКОХОЗЯЙСТВЕННОГО ПРОИЗВОДСТВА) ДЛЯ ЖИВОТНОВОДСТВА (ОБЪЕКТЫ АПК) (СХ-2)
 - ЗОНА САДОВОДЧЕСКИХ ТОВАРИЩЕСТВ И ДАЧНЫХ КООПЕРАТИВОВ ЗА ЧЕРТОЙ НАСЕЛЕННЫХ ПУНКТОВ (СХ-3)
 - ЗОНА СЕЛЬСКОХОЗЯЙСТВЕННОГО ИСПОЛЬЗОВАНИЯ (СЕЛЬСКОХОЗЯЙСТВЕННОГО ПРОИЗВОДСТВА) ДЛЯ ВЕДЕНИЯ РАСТЕНИЕВОДСТВА (СХ-4)
- ЗОНЫ ТРАНСПОРТНОЙ ИНФРАСТРУКТУРЫ**
- ЗОНА ВОЗДУШНОГО ТРАНСПОРТА (Т-1)
 - ЗОНА ЖЕЛЕЗНОДОРОЖНОГО ТРАНСПОРТА (Т-2)
 - ЗОНА АВТОМОБИЛЬНОГО ТРАНСПОРТА И УЛИЧНО-ДОРОЖНОЙ СЕТИ (Т3)
- ЗОНЫ СПЕЦИАЛЬНОГО НАЗНАЧЕНИЯ**
- ЗОНА КЛАДБИЩ, КРЕМАТОРИЕВ И СКОТОМОГИЛЬНИКОВ (СО-1)
 - ЗОНА ДЛЯ РАЗМЕЩЕНИЯ ОТСТОЙНИКОВ, ХВОСТОХРАНИЛИЩ И ЗОНА СКЛАДИРОВАНИЯ ТВЕРДЫХ БЫТОВЫХ ОТХОДОВ (СО-2)
 - ЗОНА РАЗМЕЩЕНИЯ ОБЪЕКТОВ КАПИТАЛЬНОГО СТРОИТЕЛЬСТВА, НЕОБХОДИМЫХ ДЛЯ ПОДГОТОВКИ И ПОДДЕРЖАНИЯ В ГОТОВНОСТИ ОРГАНОВ ВНУТРЕННИХ ДЕЛ И СПАСАТЕЛЬНЫХ СЛУЖБ, ОБЪЕКТОВ ГРАЖДАНСКОЙ ОБОРОНЫ И ОБЪЕКТОВ КАПИТАЛЬНОГО СТРОИТЕЛЬСТВА ДЛЯ СОЗДАНИЯ МЕСТ ЛИШЕНИЯ СВОБОДЫ (СЛЕДСТВЕННЫЕ ИЗОЛЯТОРЫ) (СО-3)
- ЗОНЫ ИНЖЕНЕРНОЙ ИНФРАСТРУКТУРЫ**
- ЗОНА ИНЖЕНЕРНОЙ ИНФРАСТРУКТУРЫ (ЗИИ)
- ИНЫЕ ЗОНЫ**
- ЗОНА ПРИРОДНЫХ ТЕРРИТОРИЙ (ПЛ-1)
 - ЗОНА ЛЕСОПАРКОВ, ЗОНА ГОСУДАРСТВЕННОГО ЛЕСНОГО ФОНДА (Р-3)



- ЗОНЫ С ОСОБЫМИ УСЛОВИЯМИ ИСПОЛЬЗОВАНИЯ ТЕРРИТОРИЙ**
- | Сущ. | Планир. | Описание |
|------|---------|---|
| | | САНИТАРНО-ЗАЩИТНАЯ ЗОНА ПРЕДПРИЯТИЙ, СООРУЖЕНИЙ И ИНЫХ ОБЪЕКТОВ |
| | | ОХРАННАЯ ЗОНА НЕФТЕПРОВОДОВ, ГАЗОПРОВОДОВ И СИСТЕМ ГАЗОСНАБЖЕНИЯ, ЭЛЕКТРОСЕТЕВОГО ХОЗЯЙСТВА (ВОДОЙ ЛИНИИ ЭЛЕКТРОПЕРЕДАЧИ, ВОЗДУШНЫЕ ЛИНИИ И СООРУЖЕНИЯ СВЯЗИ, ТЕПЛОВЫХ СЕТЕЙ, КАНАЛИЗАЦИОННЫХ СЕТЕЙ И СООРУЖЕНИЯ) |
| | | ПЕРВЫЙ ПОЯС ЗОНЫ САНИТАРНОЙ ОХРАНЫ ИСТОЧНИКА ВОДОСНАБЖЕНИЯ |
| | | ВОДООХРАННАЯ ЗОНА |
| | | ПРИБРЕЖНАЯ ЗАЩИТНАЯ ПОЛОСА |
| | | БЕРЕГОВАЯ ПОЛОСА |
| | | ЗОНА ПОДТОПЛЕНИЯ |
| | | ЗАЩИТНАЯ ЗОНА ОБЪЕКТА КУЛЬТУРНОГО НАСЛЕДИЯ |
| | | ГРАНИЦА ТЕРРИТОРИИ ОБЪЕКТА КУЛЬТУРНОГО НАСЛЕДИЯ |
| | | ПРИАЗРОДНАЯ ТЕРРИТОРИЯ |
- ГРАНИЦЫ ОСОБО ОХРАНЯЕМЫХ ПРИРОДНЫХ ТЕРРИТОРИЙ**
- ПРИРОДНЫЙ ПАРК
 - ГОСУДАРСТВЕННЫЙ ПРИРОДНЫЙ ЗАКАЗНИК
 - ПАМЯТНИК ПРИРОДЫ
- ОБЪЕКТЫ КУЛЬТУРНОГО НАСЛЕДИЯ**
- ПАМЯТНИК
 - АНСАМБЛЬ

| Правила землепользования и застройки Яковлевского городского округа Белгородской области | | | | | | | | | |
|--|--------|------|-----|------|------|--|---|---|---|
| Изм. | Масш. | Лист | ЧДК | План | Дата | Карта зон с особыми условиями использования территории. Карта особо охраняемых природных территорий. | | | |
| 1 | 1:5000 | 1 | 1 | 1 | 2014 | Страница | 2 | 2 | 2 |
| Исполнитель: "Агентство землепользования и застройки" г. Белгород | | | | | | | | | |