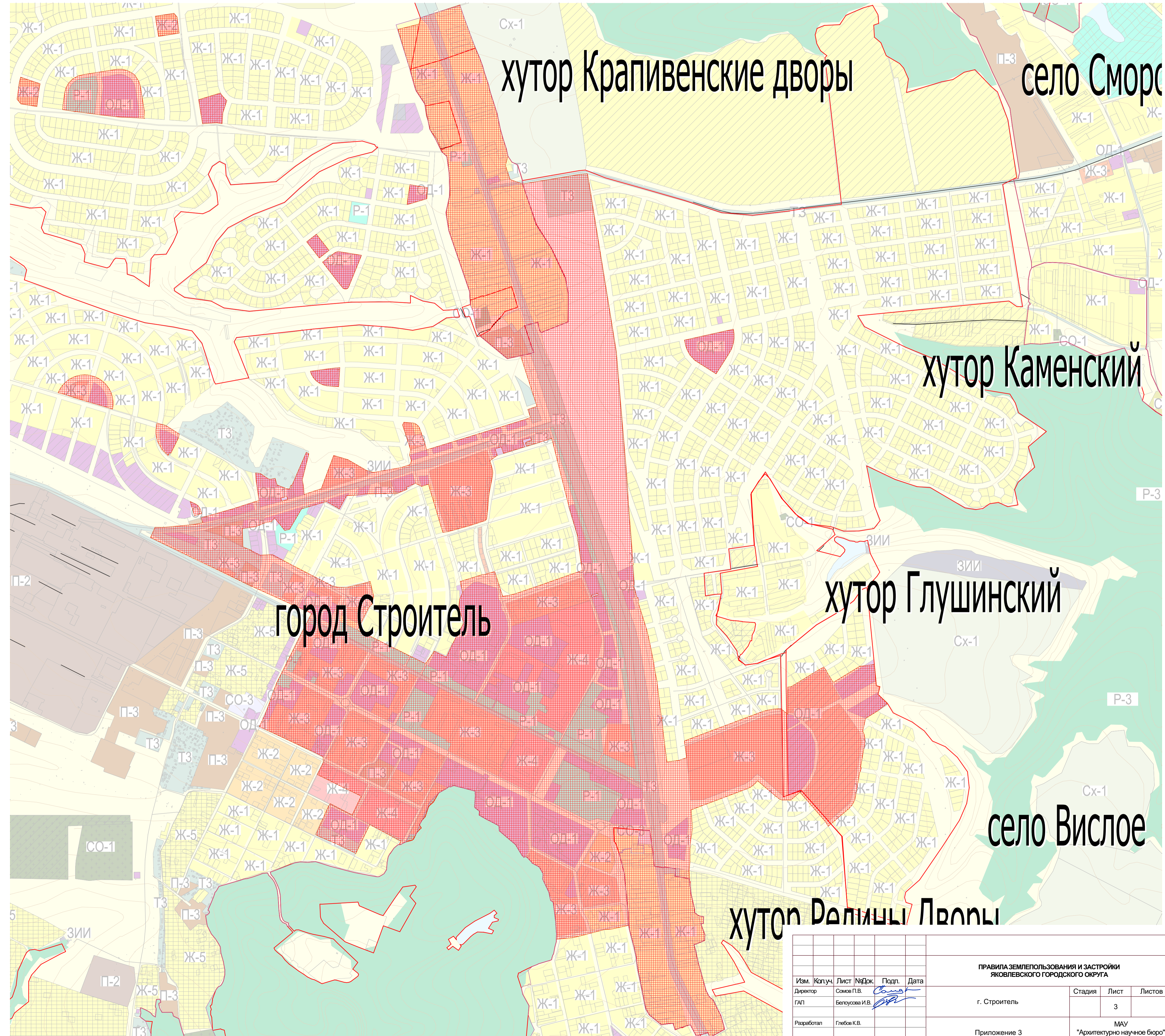


ПРАВИЛА ЗЕМЛЕПОЛЬЗОВАНИЯ И ЗАСТРОЙКИ ЯКОВЛЕВСКОГО ГОРОДСКОГО ОКРУГА

Приложение 3

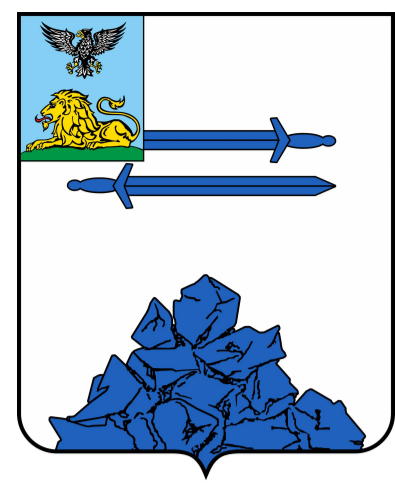
ТЕРРИТОРИИ, В ГРАНИЦАХ КОТОРЫХ ПРЕДУСМАТРИВАЮТСЯ ТРЕБОВАНИЯ К АРХИТЕКТУРНО-ГРАДОСТРОИТЕЛЬНОМУ ОБЛИКУ

г. Строитель



- ЖИЛЫЕ ЗОНЫ**
- ЗОНА ИНДИВИДУАЛЬНОЙ И СБЛОКИРОВАННОЙ ЖИЛОЙ ЗАСТРОЙКИ (Ж-1)
 - ЗОНА МАЛОЭТАЖНОЙ ЖИЛОЙ ЗАСТРОЙКИ (Ж-2)
 - ЗОНА СРЕДНЕЭТАЖНОЙ ЖИЛОЙ ЗАСТРОЙКИ (Ж-3)
 - ЗОНА КОМПЛЕКСНОГО РАЗВИТИЯ ТЕРРИТОРИИ СРЕДНЕЭТАЖНОЙ ЖИЛОЙ ЗАСТРОЙКИ (Ж-3.1)
 - ЗОНА МНОГОЭТАЖНОЙ ЖИЛОЙ ЗАСТРОЙКИ (Ж-4)
 - ЗОНА САДОВОДЧЕСКИХ ТОВАРИЩЕСТВ И ДАЧНЫХ ОБЪЕДИНЕНИЙ ГРАЖДАН В ГРАНИЦАХ НАСЕЛЕННОГО ПУНКТА (Ж-5)
- ОБЩЕСТВЕННО-ДЕЛОВЫЕ ЗОНЫ**
- ЗОНА ДЕЛОВОГО, ОБЩЕСТВЕННОГО И КОММЕРЧЕСКОГО НАЗНАЧЕНИЯ (ОД-1)
- ПРОИЗВОДСТВЕННЫЕ ЗОНЫ**
- ЗОНА ДЛЯ РАЗМЕЩЕНИЯ ПРОИЗВОДСТВЕННО-КОММУНАЛЬНЫХ ОБЪЕКТОВ I И II КЛАССА САНИТАРНОЙ КЛАССИФИКАЦИИ ПРЕДПРИЯТИЙ (П-1)
 - ЗОНА ДЛЯ РАЗМЕЩЕНИЯ ПРОИЗВОДСТВЕННО-КОММУНАЛЬНЫХ ОБЪЕКТОВ III КЛАССА САНИТАРНОЙ КЛАССИФИКАЦИИ ПРЕДПРИЯТИЙ (П-2)
 - ЗОНА ДЛЯ РАЗМЕЩЕНИЯ ПРОИЗВОДСТВЕННО-КОММУНАЛЬНЫХ ОБЪЕКТОВ IV И V КЛАССА САНИТАРНОЙ КЛАССИФИКАЦИИ ПРЕДПРИЯТИЙ (П-3)
 - ЗОНА КАРЬЕРОВ И ПРЕДПРИЯТИЙ ПО ДОБЫЧЕ ГРАВИА, ПЕСКА, ГЛИНЫ IV КЛАССА САНИТАРНОЙ КЛАССИФИКАЦИИ ПРЕДПРИЯТИЙ (П-4)
- ЗОНЫ РЕКРЕАЦИОННОГО НАЗНАЧЕНИЯ**
- ЗОНА ПАРКОВ, САДОВ, БУЛЬВАРОВ, ПЛЯЖЕЙ, НАБЕРЕЖНЫХ (Р-1)
 - ЗОНА БАЗ ОТДЫХА, ДЕТСКИХ ОЗДОРОВИТЕЛЬНЫХ ЛАГЕРЕЙ, ЗООПАРКОВ (Р-2)
- ЗОНЫ СЕЛЬСКОХОЗЯЙСТВЕННОГО ИСПОЛЬЗОВАНИЯ**
- ЗОНА ВОДНЫХ АКВАТОРИЙ (ПЛ-2)
 - ЗОНА СЕЛЬСКОХОЗЯЙСТВЕННОГО ИСПОЛЬЗОВАНИЯ (НАЗНАЧЕНИЯ) - УГОДИЯ (СХ-1)
 - ЗОНА СЕЛЬСКОХОЗЯЙСТВЕННОГО ИСПОЛЬЗОВАНИЯ (СЕЛЬСКОХОЗЯЙСТВЕННОГО ПРОИЗВОДСТВА) ДЛЯ ЖИВОТНОВОДСТВА (ОБЪЕКТЫ АПК) (СХ-2)
 - ЗОНА САДОВОДЧЕСКИХ ТОВАРИЩЕСТВ И ДАЧНЫХ КООПЕРАТИВОВ ЗА ЧЕРТОЙ НАСЕЛЕННЫХ ПУНКТОВ (СХ-3)
 - ЗОНА СЕЛЬСКОХОЗЯЙСТВЕННОГО ИСПОЛЬЗОВАНИЯ (СЕЛЬСКОХОЗЯЙСТВЕННОГО ПРОИЗВОДСТВА) ДЛЯ ВЕДЕНИЯ РАСТЕНИЕВОДСТВА (СХ-4)
- ЗОНЫ ТРАНСПОРТНОЙ ИНФРАСТРУКТУРЫ**
- ЗОНА ВОЗДУШНОГО ТРАНСПОРТА (Т-1)
 - ЗОНА ЖЕЛЕЗНОДОРОЖНОГО ТРАНСПОРТА (Т-2)
 - ЗОНА АВТОМОБИЛЬНОГО ТРАНСПОРТА И УЛИЧНО-ДОРОЖНОЙ СЕТИ (Т-3)
- ЗОНЫ СПЕЦИАЛЬНОГО НАЗНАЧЕНИЯ**
- ЗОНА КЛАДБИЩ, КРЕМАТОРИЕВ И СКОТОМОГИЛЬНИКОВ (СО-1)
 - ЗОНА ДЛЯ РАЗМЕЩЕНИЯ ОТСТОЙНИКОВ, ХВОСТОХРАНИЛИЦ И ЗОНА СКЛАДИРОВАНИЯ ТВЕРДЫХ БЫТОВЫХ ОТХОДОВ (СО-2)
 - ЗОНА РАЗМЕЩЕНИЯ ОБЪЕКТОВ КАПИТАЛЬНОГО СТРОИТЕЛЬСТВА, НЕОБХОДИМЫХ ДЛЯ ПОДГОТОВКИ И ПОДДЕРЖАНИЯ В ГОТОВНОСТИ ОРГАНОВ ВНУТРЕННИХ ДЕЛ И СПАСАТЕЛЬНЫХ СЛУЖБ, ОБЪЕКТОВ ГРАЖДАНСКОЙ ОБОРОНЫ И ОБЪЕКТОВ КАПИТАЛЬНОГО СТРОИТЕЛЬСТВА ДЛЯ СОЗДАНИЯ МЕСТ ЛИШЕНИЯ СВОБОДЫ (СЛЕДСТВЕННЫЕ ИЗОЛЯТОРЫ) (СО-3)
- ЗОНЫ ИНЖЕНЕРНОЙ ИНФРАСТРУКТУРЫ**
- ЗОНА ИНЖЕНЕРНОЙ ИНФРАСТРУКТУРЫ (ЗИИ)
- ИНЫЕ ЗОНЫ**
- ЗОНА ПРИРОДНЫХ ТЕРРИТОРИЙ (ПЛ-1)
 - ЗОНА ЛЕСОПАРКОВ, ЗОНА ГОСУДАРСТВЕННОГО ЛЕСНОГО ФОНДА (Р-3)
- УСЛОВНЫЕ ОБОЗНАЧЕНИЯ:**
- ТЕРРИТОРИИ, В ГРАНИЦАХ КОТОРЫХ ПРЕДУСМАТРИВАЮТСЯ ТРЕБОВАНИЯ К АРХИТЕКТУРНО-ГРАДОСТРОИТЕЛЬНОМУ ОБЛИКУ

ПРАВИЛА ЗЕМЛЕПОЛЬЗОВАНИЯ И ЗАСТРОЙКИ ЯКОВЛЕВСКОГО ГОРОДСКОГО ОКРУГА					
Изм.	Копуч.	Лист	№ док.	Подп.	Дата
	Директор	Сомов П.В.			
	ГАП	Белусова И.В.			
	Разработал	Глебов К.В.			
г. Строитель					
Приложение 3					
			Стадия	Лист	Листов
				3	
МАУ "Архитектурно-научное бюро" г. Строитель					



ПРАВИЛА ЗЕМЛЕПОЛЬЗОВАНИЯ И ЗАСТРОЙКИ ЯКОВЛЕВСКОГО ГОРОДСКОГО ОКРУГА

Приложение 4

ТЕРРИТОРИИ, В ГРАНИЦАХ КОТОРЫХ ПРЕДУСМАТРИВАЮТСЯ ТРЕБОВАНИЯ К АРХИТЕКТУРНО-ГРАДОСТРОИТЕЛЬНОМУ ОБЛИКУ

п. Томаровка

ЖИЛЫЕ ЗОНЫ

- ЗОНА ИНДИВИДУАЛЬНОЙ И БЛОКИРОВАННОЙ ЖИЛОЙ ЗАСТРОЙКИ (Ж-1)
- ЗОНА МАЛОЭТАЖНОЙ ЖИЛОЙ ЗАСТРОЙКИ (Ж-2)
- ЗОНА СРЕДНЕЭТАЖНОЙ ЖИЛОЙ ЗАСТРОЙКИ (Ж-3)
- ЗОНА КОМПЛЕКСНОГО РАЗВИТИЯ ТЕРРИТОРИИ СРЕДНЕЭТАЖНОЙ ЖИЛОЙ ЗАСТРОЙКИ (Ж-3.1)
- ЗОНА МНОГОЭТАЖНОЙ ЖИЛОЙ ЗАСТРОЙКИ (Ж-4)
- ЗОНА САДОВОДЧЕСКИХ ТОВАРИЩЕСТВ И ДАЧНЫХ ОБЪЕДИНЕНИЙ ГРАЖДАН В ГРАНИЦАХ НАСЕЛЕННОГО ПУНКТА (Ж-5)

ОБЩЕСТВЕННО-ДЕЛОВЫЕ ЗОНЫ

- ЗОНА ДЕЛОВОГО, ОБЩЕСТВЕННОГО И КОММЕРЧЕСКОГО НАЗНАЧЕНИЯ (ОД-1)

ПРОИЗВОДСТВЕННЫЕ ЗОНЫ

- ЗОНА ДЛЯ РАЗМЕЩЕНИЯ ПРОИЗВОДСТВЕННО-КОММУНАЛЬНЫХ ОБЪЕКТОВ I И II КЛАССА САНИТАРНОЙ КЛАССИФИКАЦИИ ПРЕДПРИЯТИЙ (П-1)
- ЗОНА ДЛЯ РАЗМЕЩЕНИЯ ПРОИЗВОДСТВЕННО-КОММУНАЛЬНЫХ ОБЪЕКТОВ III КЛАССА САНИТАРНОЙ КЛАССИФИКАЦИИ ПРЕДПРИЯТИЙ (П-2)
- ЗОНА ДЛЯ РАЗМЕЩЕНИЯ ПРОИЗВОДСТВЕННО-КОММУНАЛЬНЫХ ОБЪЕКТОВ IV И V КЛАССА САНИТАРНОЙ КЛАССИФИКАЦИИ ПРЕДПРИЯТИЙ (П-3)
- ЗОНА КАРЬЕРОВ И ПРЕДПРИЯТИЙ ПО ДОБЫЧЕ ГРАВИА, ПЕСКА, ГЛИНЫ IV КЛАССА САНИТАРНОЙ КЛАССИФИКАЦИИ ПРЕДПРИЯТИЙ (П-4)

ЗОНЫ РЕКРЕАЦИОННОГО НАЗНАЧЕНИЯ

- ЗОНА ПАРКОВ, САДОВ, БУЛЬВАРОВ, ПЛЯЖЕЙ, НАБЕРЕЖНЫХ (Р-1)
- ЗОНА БАЗ ОТДЫХА, ДЕТСКИХ ОЗДОРОВИТЕЛЬНЫХ ЛАГЕРЕЙ, ЗООПАРКОВ (Р-2)

ЗОНЫ СЕЛЬСКОХОЗЯЙСТВЕННОГО ИСПОЛЬЗОВАНИЯ

- ЗОНА ВОДНЫХ АКВАТОРИЙ (ПЛ-2)
- ЗОНА СЕЛЬСКОХОЗЯЙСТВЕННОГО ИСПОЛЬЗОВАНИЯ (НАЗНАЧЕНИЯ) - УГОДИЯ (СХ-1)
- ЗОНА СЕЛЬСКОХОЗЯЙСТВЕННОГО ИСПОЛЬЗОВАНИЯ (СЕЛЬСКОХОЗЯЙСТВЕННОГО ПРОИЗВОДСТВА) ДЛЯ ЖИВОТНОВОДСТВА (ОБЪЕКТЫ АПК) (СХ-2)
- ЗОНА САДОВОДЧЕСКИХ ТОВАРИЩЕСТВ И ДАЧНЫХ КООПЕРАТИВОВ ЗА ЧЕРТОЙ НАСЕЛЕННЫХ ПУНКТОВ (СХ-3)
- ЗОНА СЕЛЬСКОХОЗЯЙСТВЕННОГО ИСПОЛЬЗОВАНИЯ (СЕЛЬСКОХОЗЯЙСТВЕННОГО ПРОИЗВОДСТВА) ДЛЯ ВЕДЕНИЯ РАСТЕНИЕВОДСТВА (СХ-4)

ЗОНЫ ТРАНСПОРТНОЙ ИНФРАСТРУКТУРЫ

- ЗОНА ВОЗДУШНОГО ТРАНСПОРТА (Т-1)
- ЗОНА ЖЕЛЕЗНОДОРОЖНОГО ТРАНСПОРТА (Т-2)
- ЗОНА АВТОМОБИЛЬНОГО ТРАНСПОРТА И УЛИЧНО-ДОРОЖНОЙ СЕТИ (Т3)

ЗОНЫ СПЕЦИАЛЬНОГО НАЗНАЧЕНИЯ

- ЗОНА КЛАДБИЩ, КРЕМАТОРИЕВ И СКОТОМОГИЛЬНИКОВ (СО-1)
- ЗОНА ДЛЯ РАЗМЕЩЕНИЯ ОТСТОЙНИКОВ, ХВОСТОХРАНИЛИЩ И ЗОНА СКЛАДИРОВАНИЯ ТВЕРДЫХ БЫТОВЫХ ОТХОДОВ (СО-2)
- ЗОНА РАЗМЕЩЕНИЯ ОБЪЕКТОВ КАПИТАЛЬНОГО СТРОИТЕЛЬСТВА, НЕОБХОДИМЫХ ДЛЯ ПОДГОТОВКИ И ПОДДЕРЖАНИЯ В ГОТОВНОСТИ ОРГАНОВ ВНУТРЕННИХ ДЕЛ И СПАСАТЕЛЬНЫХ СЛУЖБ, ОБЪЕКТОВ ГРАЖДАНСКОЙ ОБОРОНЫ И ОБЪЕКТОВ КАПИТАЛЬНОГО СТРОИТЕЛЬСТВА ДЛЯ СОЗДАНИЯ МЕСТ ЛИШЕНИЯ СВОБОДЫ (СЛЕДСТВЕННЫЕ ИЗОЛЯТОРЫ) (СО-3)

ЗОНЫ ИНЖЕНЕРНОЙ ИНФРАСТРУКТУРЫ

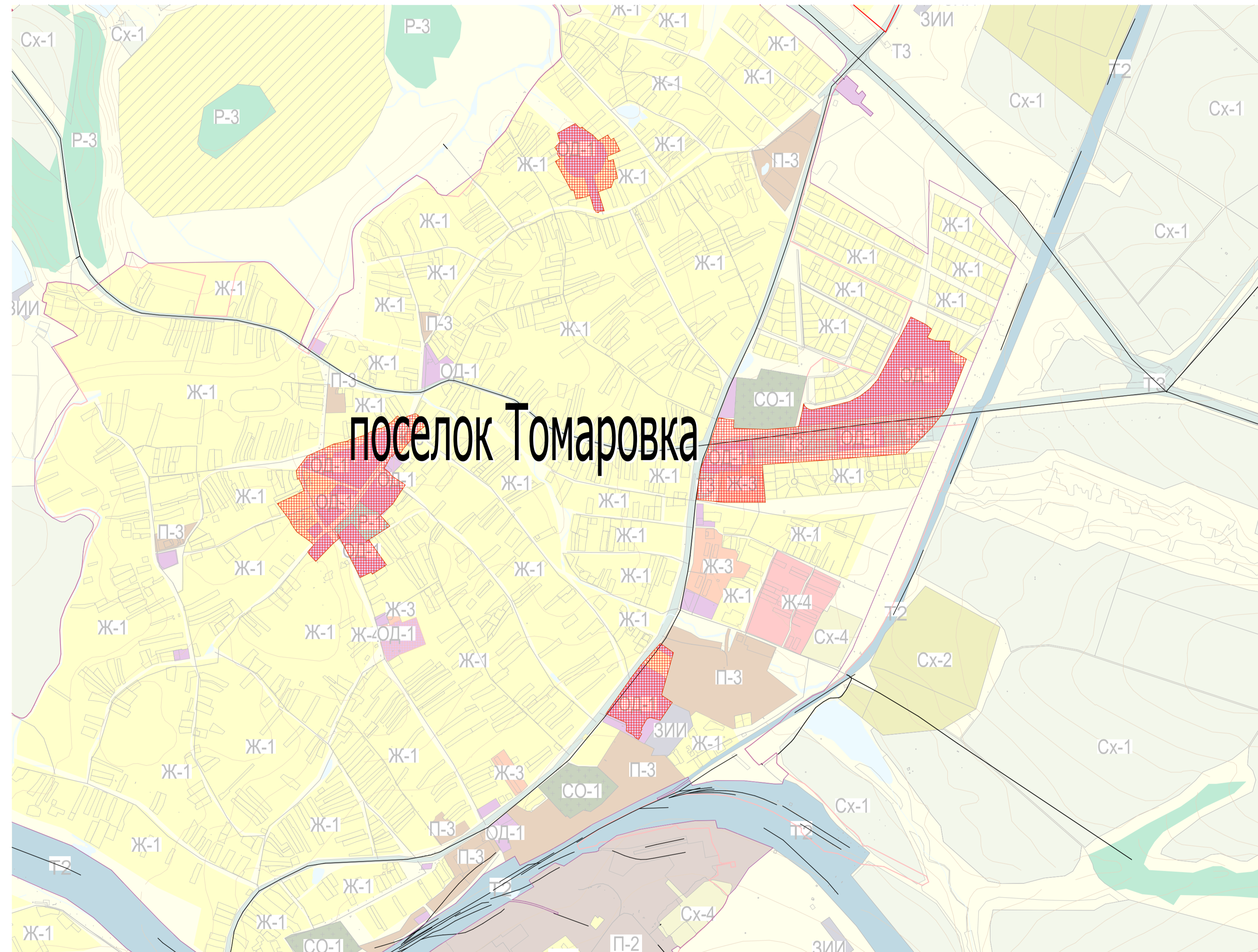
- ЗОНА ИНЖЕНЕРНОЙ ИНФРАСТРУКТУРЫ (ЗИИ)

ИНЫЕ ЗОНЫ

- ЗОНА ПРИРОДНЫХ ТЕРРИТОРИЙ (ПЛ-1)
- ЗОНА ЛЕСОПАРКОВ, ЗОНА ГОСУДАРСТВЕННОГО ЛЕСНОГО ФОНДА (Р-3)

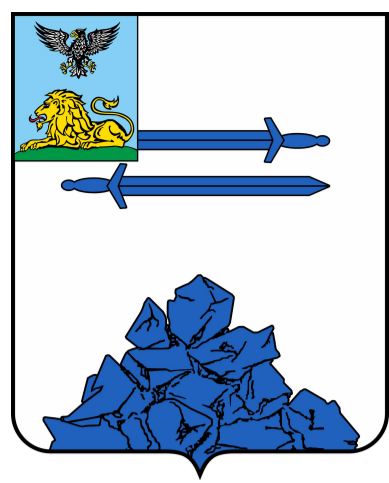
УСЛОВНЫЕ ОБОЗНАЧЕНИЯ:

- ТЕРРИТОРИИ, В ГРАНИЦАХ КОТОРЫХ ПРЕДУСМАТРИВАЮТСЯ ТРЕБОВАНИЯ К АРХИТЕКТУРНО-ГРАДОСТРОИТЕЛЬНОМУ ОБЛИКУ



поселок Томаровка

Изм.	Копуч.	Лист	Число	Подп.	Дата	ПРАВИЛА ЗЕМЛЕПОЛЬЗОВАНИЯ И ЗАСТРОЙКИ ЯКОВЛЕВСКОГО ГОРОДСКОГО ОКРУГА			
						п. Томаровка	Стадия	Лист	Листов
								4	
						Приложение 4	МАУ "Архитектурно-научное бюро" г. Строитель		

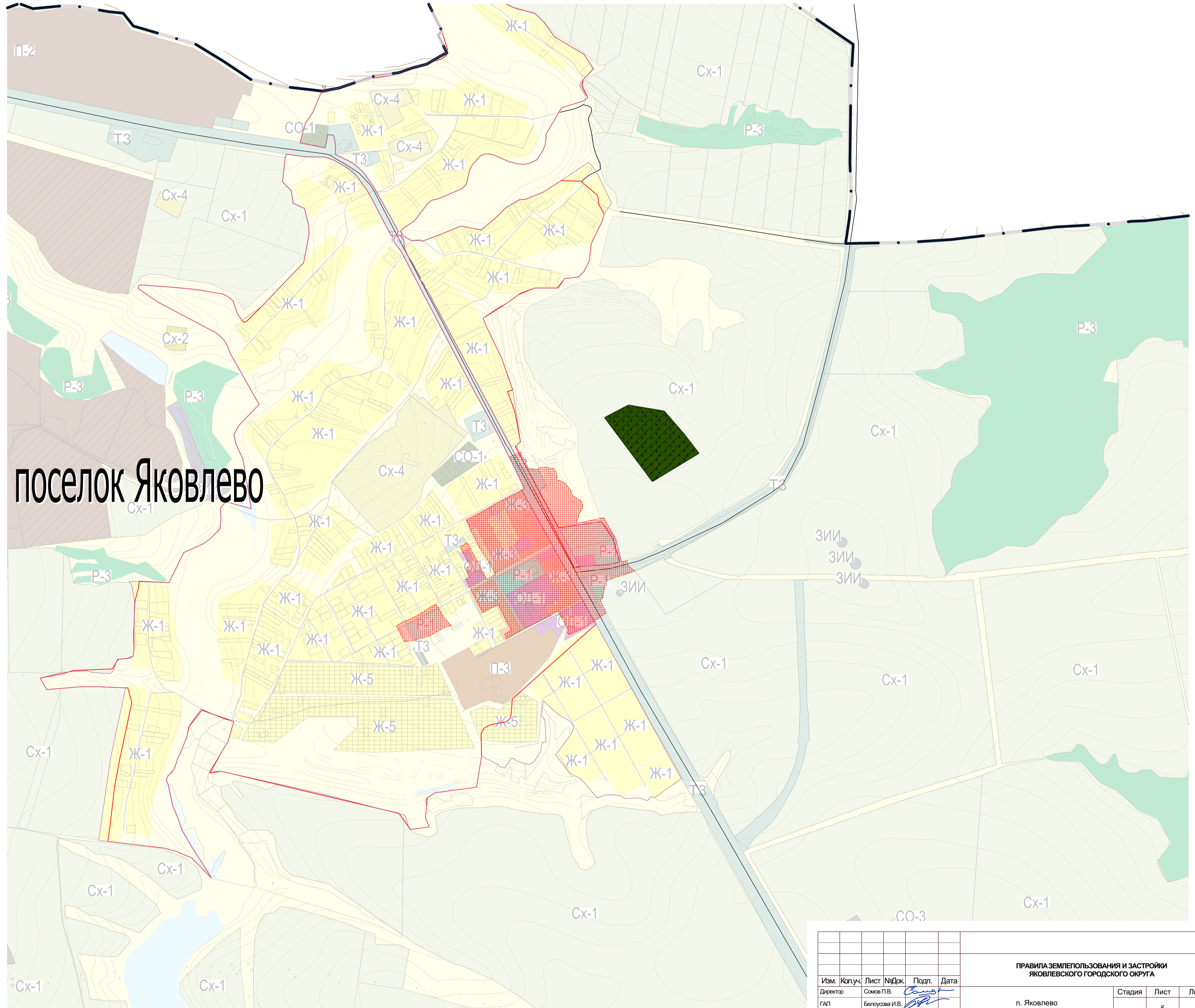


ПРАВИЛА ЗЕМЛЕПОЛЬЗОВАНИЯ И ЗАСТРОЙКИ ЯКОВЛЕВСКОГО ГОРОДСКОГО ОКРУГА

Приложение 5

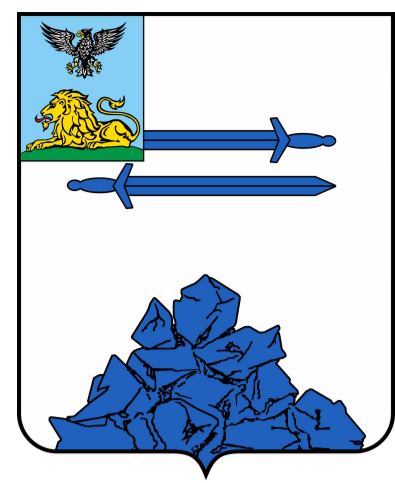
ТЕРРИТОРИИ, В ГРАНИЦАХ КОТОРЫХ ПРЕДУСМАТРИВАЮТСЯ ТРЕБОВАНИЯ К АРХИТЕКТУРНО-ГРАДОСТРОИТЕЛЬНОМУ ОБЛИКУ

п. Яковлево



- ЖИЛЫЕ ЗОНЫ**
- ЗОНА ИНДИВИДУАЛЬНОЙ И БЛОКИРОВАННОЙ ЖИЛОЙ ЗАСТРОЙКИ (Ж-1)
 - ЗОНА МАЛОЭТАЖНОЙ ЖИЛОЙ ЗАСТРОЙКИ (Ж-2)
 - ЗОНА СРЕДНЕЭТАЖНОЙ ЖИЛОЙ ЗАСТРОЙКИ (Ж-3)
 - ЗОНА КОМПЛЕКСНОГО РАЗВИТИЯ ТЕРРИТОРИИ СРЕДНЕЭТАЖНОЙ ЖИЛОЙ ЗАСТРОЙКИ (Ж-3.1)
 - ЗОНА МНОГОЭТАЖНОЙ ЖИЛОЙ ЗАСТРОЙКИ (Ж-4)
 - ЗОНА САДОВОДЧЕСКИХ ТОВАРИЩЕСТВ И ДАЧНЫХ ОБЪЕДИНЕНИЙ ГРАЖДАН В ГРАНИЦАХ НАСЕЛЕННОГО ПУНКТА (Ж-5)
- ОБЩЕСТВЕННО-ДЕЛОВЫЕ ЗОНЫ**
- ЗОНА ДЕЛОВОГО, ОБЩЕСТВЕННОГО И КОММЕРЧЕСКОГО НАЗНАЧЕНИЯ (ОД-1)
- ПРОИЗВОДСТВЕННЫЕ ЗОНЫ**
- ЗОНА ДЛЯ РАЗМЕЩЕНИЯ ПРОИЗВОДСТВЕННО-КОММУНАЛЬНЫХ ОБЪЕКТОВ I И II КЛАССА САНИТАРНОЙ КЛАССИФИКАЦИИ ПРЕДПРИЯТИЙ (П-1)
 - ЗОНА ДЛЯ РАЗМЕЩЕНИЯ ПРОИЗВОДСТВЕННО-КОММУНАЛЬНЫХ ОБЪЕКТОВ III КЛАССА САНИТАРНОЙ КЛАССИФИКАЦИИ ПРЕДПРИЯТИЙ (П-2)
 - ЗОНА ДЛЯ РАЗМЕЩЕНИЯ ПРОИЗВОДСТВЕННО-КОММУНАЛЬНЫХ ОБЪЕКТОВ IV И V КЛАССА САНИТАРНОЙ КЛАССИФИКАЦИИ ПРЕДПРИЯТИЙ (П-3)
 - ЗОНА КАРЬЕРОВ И ПРЕДПРИЯТИЙ ПО ДОБЫЧЕ ГРАВИА, ПЕСКА, ГЛИНЫ IV КЛАССА САНИТАРНОЙ КЛАССИФИКАЦИИ ПРЕДПРИЯТИЙ (П-4)
- ЗОНЫ РЕКРЕАЦИОННОГО НАЗНАЧЕНИЯ**
- ЗОНА ПАРКОВ, САДОВ, БУЛЬВАРОВ, ПЛЯЖЕЙ, НАБЕРЕЖНЫХ (Р-1)
 - ЗОНА БАЗ ОТДЫХА, ДЕТСКИХ ОЗДОРОВИТЕЛЬНЫХ ЛАГЕРЕЙ, ЗООПАРКОВ (Р-2)
- ЗОНЫ СЕЛЬСКОХОЗЯЙСТВЕННОГО ИСПОЛЬЗОВАНИЯ**
- ЗОНА ВОДНЫХ АКВАТОРИЙ (ПЛ-2)
 - ЗОНА СЕЛЬСКОХОЗЯЙСТВЕННОГО ИСПОЛЬЗОВАНИЯ (НАЗНАЧЕНИЯ) - УГОДИЯ (СХ-1)
 - ЗОНА СЕЛЬСКОХОЗЯЙСТВЕННОГО ИСПОЛЬЗОВАНИЯ (СЕЛЬСКОХОЗЯЙСТВЕННОГО ПРОИЗВОДСТВА) ДЛЯ ЖИВОТНОВОДСТВА (ОБЪЕКТЫ АПК) (СХ-2)
 - ЗОНА САДОВОДЧЕСКИХ ТОВАРИЩЕСТВ И ДАЧНЫХ КООПЕРАТИВОВ ЗА ЧЕРТОЙ НАСЕЛЕННЫХ ПУНКТОВ (СХ-3)
 - ЗОНА СЕЛЬСКОХОЗЯЙСТВЕННОГО ИСПОЛЬЗОВАНИЯ (СЕЛЬСКОХОЗЯЙСТВЕННОГО ПРОИЗВОДСТВА) ДЛЯ ВЕДЕНИЯ РАСТЕНИЕВОДСТВА (СХ-4)
- ЗОНЫ ТРАНСПОРТНОЙ ИНФРАСТРУКТУРЫ**
- ЗОНА ВОЗДУШНОГО ТРАНСПОРТА (Т-1)
 - ЗОНА ЖЕЛЕЗНОДОРОЖНОГО ТРАНСПОРТА (Т-2)
 - ЗОНА АВТОМОБИЛЬНОГО ТРАНСПОРТА И УЛИЧНО-ДОРОЖНОЙ СЕТИ (Т3)
- ЗОНЫ СПЕЦИАЛЬНОГО НАЗНАЧЕНИЯ**
- ЗОНА КЛАДБИЩ, КРЕМАТОРИЕВ И СКОТОМОГИЛЬНИКОВ (СО-1)
 - ЗОНА ДЛЯ РАЗМЕЩЕНИЯ ОТСТОЙНИКОВ, ХВОСТОХРАНИЛИЩ И ЗОНА СКЛАДИРОВАНИЯ ТВЕРДЫХ БЫТОВЫХ ОТХОДОВ (СО-2)
 - ЗОНА РАЗМЕЩЕНИЯ ОБЪЕКТОВ КАПИТАЛЬНОГО СТРОИТЕЛЬСТВА, НЕОБХОДИМЫХ ДЛЯ ПОДГОТОВКИ И ПОДДЕРЖАНИЯ В ГОТОВНОСТИ ОРГАНОВ ВНУТРЕННИХ ДЕЛ И СПАСАТЕЛЬНЫХ СЛУЖБ, ОБЪЕКТОВ ГРАЖДАНСКОЙ ОБОРОНЫ И ОБЪЕКТОВ КАПИТАЛЬНОГО СТРОИТЕЛЬСТВА ДЛЯ СОЗДАНИЯ МЕСТ ЛИШЕНИЯ СВОБОДЫ (СЛЕДСТВЕННЫЕ ИЗОЛЯТОРЫ) (СО-3)
- ЗОНЫ ИНЖЕНЕРНОЙ ИНФРАСТРУКТУРЫ**
- ЗОНА ИНЖЕНЕРНОЙ ИНФРАСТРУКТУРЫ (ЗИИ)
- ИНЫЕ ЗОНЫ**
- ЗОНА ПРИРОДНЫХ ТЕРРИТОРИЙ (ПЛ-1)
 - ЗОНА ЛЕСОПАРКОВ, ЗОНА ГОСУДАРСТВЕННОГО ЛЕСНОГО ФОНДА (Р-3)
- УСЛОВНЫЕ ОБОЗНАЧЕНИЯ:**
- ТЕРРИТОРИИ, В ГРАНИЦАХ КОТОРЫХ ПРЕДУСМАТРИВАЮТСЯ ТРЕБОВАНИЯ К АРХИТЕКТУРНО-ГРАДОСТРОИТЕЛЬНОМУ ОБЛИКУ

Изм.	Копуч.	Лист	№ док.	Подп.	Дата	ПРАВИЛА ЗЕМЛЕПОЛЬЗОВАНИЯ И ЗАСТРОЙКИ ЯКОВЛЕВСКОГО ГОРОДСКОГО ОКРУГА			
						п. Яковлево	Стадия	Лист	Листов
								5	
						Приложение 5			МАУ "Архитектурно научное бюро" г. Строитель



ПРАВИЛА ЗЕМЛЕПОЛЬЗОВАНИЯ И ЗАСТРОЙКИ ЯКОВЛЕВСКОГО ГОРОДСКОГО ОКРУГА

Приложение 6

ТЕРРИТОРИИ, В ГРАНИЦАХ КОТОРЫХ ПРЕДУСМАТРИВАЮТСЯ ТРЕБОВАНИЯ К АРХИТЕКТУРНО-ГРАДОСТРОИТЕЛЬНОМУ ОБЛИКУ

с. Терновка, х. Жданов

ЖИЛЫЕ ЗОНЫ

- ЗОНА ИНДИВИДУАЛЬНОЙ И СБЛОКИРОВАННОЙ ЖИЛОЙ ЗАСТРОЙКИ (Ж-1)
- ЗОНА МАЛОЭТАЖНОЙ ЖИЛОЙ ЗАСТРОЙКИ (Ж-2)
- ЗОНА СРЕДНЕЭТАЖНОЙ ЖИЛОЙ ЗАСТРОЙКИ (Ж-3)
- ЗОНА КОМПЛЕКСНОГО РАЗВИТИЯ ТЕРРИТОРИИ СРЕДНЕЭТАЖНОЙ ЖИЛОЙ ЗАСТРОЙКИ (Ж-3.1)
- ЗОНА МНОГОЭТАЖНОЙ ЖИЛОЙ ЗАСТРОЙКИ (Ж-4)
- ЗОНА САДОВОДЧЕСКИХ ТОВАРИЩЕСТВ И ДАЧНЫХ ОБЪЕДИНЕНИЙ ГРАЖДАН В ГРАНИЦАХ НАСЕЛЕННОГО ПУНКТА (Ж-5)

ОБЩЕСТВЕННО-ДЕЛОВЫЕ ЗОНЫ

- ЗОНА ДЕЛОВОГО, ОБЩЕСТВЕННОГО И КОММЕРЧЕСКОГО НАЗНАЧЕНИЯ (ОД-1)

ПРОИЗВОДСТВЕННЫЕ ЗОНЫ

- ЗОНА ДЛЯ РАЗМЕЩЕНИЯ ПРОИЗВОДСТВЕННО-КОММУНАЛЬНЫХ ОБЪЕКТОВ I И II КЛАССА САНИТАРНОЙ КЛАССИФИКАЦИИ ПРЕДПРИЯТИЙ (П-1)
- ЗОНА ДЛЯ РАЗМЕЩЕНИЯ ПРОИЗВОДСТВЕННО-КОММУНАЛЬНЫХ ОБЪЕКТОВ III КЛАССА САНИТАРНОЙ КЛАССИФИКАЦИИ ПРЕДПРИЯТИЙ (П-2)
- ЗОНА ДЛЯ РАЗМЕЩЕНИЯ ПРОИЗВОДСТВЕННО-КОММУНАЛЬНЫХ ОБЪЕКТОВ IV И V КЛАССА САНИТАРНОЙ КЛАССИФИКАЦИИ ПРЕДПРИЯТИЙ (П-3)
- ЗОНА КАРЬЕРОВ И ПРЕДПРИЯТИЙ ПО ДОБЫЧЕ ГРАВИА, ПЕСКА, ГЛИНЫ IV КЛАССА САНИТАРНОЙ КЛАССИФИКАЦИИ ПРЕДПРИЯТИЙ (П-4)

ЗОНЫ РЕКРЕАЦИОННОГО НАЗНАЧЕНИЯ

- ЗОНА ПАРКОВ, САДОВ, БУЛЬВАРОВ, ПЛЯЖЕЙ, НАБЕРЕЖНЫХ (Р-1)
- ЗОНА БАЗ ОТДЫХА, ДЕТСКИХ ОЗДОРОВИТЕЛЬНЫХ ЛАГЕРЕЙ, ЗООПАРКОВ (Р-2)

ЗОНЫ СЕЛЬСКОХОЗЯЙСТВЕННОГО ИСПОЛЬЗОВАНИЯ

- ЗОНА ВОДНЫХ АКВАТОРИЙ (ПЛ-2)
- ЗОНА СЕЛЬСКОХОЗЯЙСТВЕННОГО ИСПОЛЬЗОВАНИЯ (НАЗНАЧЕНИЯ) - УГОДИЯ (СХ-1)
- ЗОНА СЕЛЬСКОХОЗЯЙСТВЕННОГО ИСПОЛЬЗОВАНИЯ (СЕЛЬСКОХОЗЯЙСТВЕННОГО ПРОИЗВОДСТВА) ДЛЯ ЖИВОТНОВОДСТВА (ОБЪЕКТЫ АПК) (СХ-2)
- ЗОНА САДОВОДЧЕСКИХ ТОВАРИЩЕСТВ И ДАЧНЫХ КООПЕРАТИВОВ ЗА ЧЕРТОЙ НАСЕЛЕННЫХ ПУНКТОВ (СХ-3)
- ЗОНА СЕЛЬСКОХОЗЯЙСТВЕННОГО ИСПОЛЬЗОВАНИЯ (СЕЛЬСКОХОЗЯЙСТВЕННОГО ПРОИЗВОДСТВА) ДЛЯ ВЕДЕНИЯ РАСТЕНИЕВОДСТВА (СХ-4)

ЗОНЫ ТРАНСПОРТНОЙ ИНФРАСТРУКТУРЫ

- ЗОНА ВОЗДУШНОГО ТРАНСПОРТА (Т-1)
- ЗОНА ЖЕЛЕЗНОДОРОЖНОГО ТРАНСПОРТА (Т-2)
- ЗОНА АВТОМОБИЛЬНОГО ТРАНСПОРТА И УЛИЧНО-ДОРОЖНОЙ СЕТИ (Т3)

ЗОНЫ СПЕЦИАЛЬНОГО НАЗНАЧЕНИЯ

- ЗОНА КЛАДБИЩ, КРЕМАТОРИЕВ И СКОТОМОГИЛЬНИКОВ (СО-1)
- ЗОНА ДЛЯ РАЗМЕЩЕНИЯ ОТСТОЙНИКОВ, ХВОСТОХРАНИЛИЩ И ЗОНА СКЛАДИРОВАНИЯ ТВЕРДЫХ БЫТОВЫХ ОТХОДОВ (СО-2)
- ЗОНА РАЗМЕЩЕНИЯ ОБЪЕКТОВ КАПИТАЛЬНОГО СТРОИТЕЛЬСТВА, НЕОБХОДИМЫХ ДЛЯ ПОДГОТОВКИ И ПОДДЕРЖАНИЯ В ГОТОВНОСТИ ОРГАНОВ ВНУТРЕННИХ ДЕЛ И СПАСАТЕЛЬНЫХ СЛУЖБ, ОБЪЕКТОВ ГРАЖДАНСКОЙ ОБОРОНЫ И ОБЪЕКТОВ КАПИТАЛЬНОГО СТРОИТЕЛЬСТВА ДЛЯ СОЗДАНИЯ МЕСТ ЛИШЕНИЯ СВОБОДЫ (СЛЕДСТВЕННЫЕ ИЗОЛЯТОРЫ) (СО-3)

ЗОНЫ ИНЖЕНЕРНОЙ ИНФРАСТРУКТУРЫ

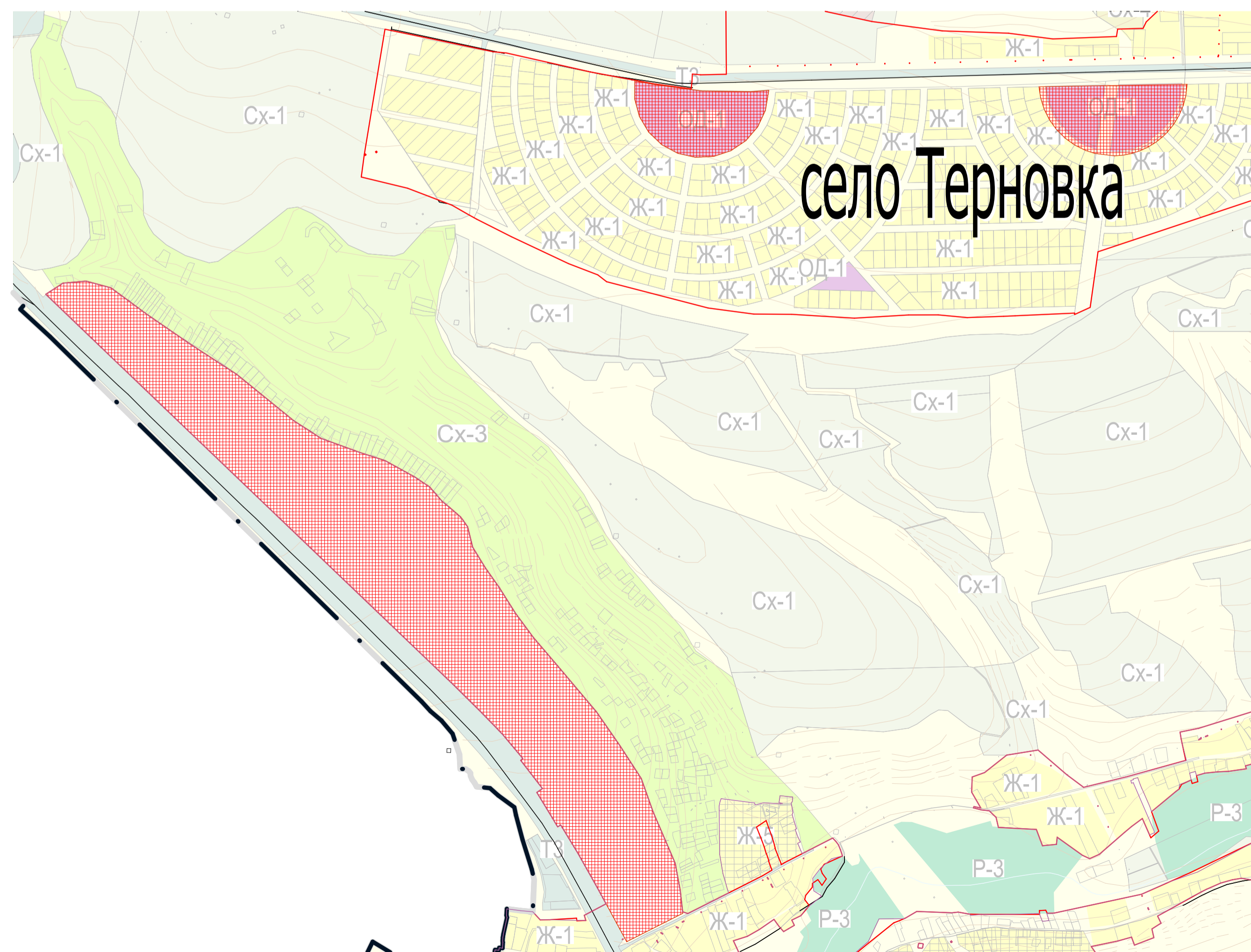
- ЗОНА ИНЖЕНЕРНОЙ ИНФРАСТРУКТУРЫ (ЗИИ)

ИНЫЕ ЗОНЫ

- ЗОНА ПРИРОДНЫХ ТЕРРИТОРИЙ (ПЛ-1)
- ЗОНА ЛЕСОПАРКОВ, ЗОНА ГОСУДАРСТВЕННОГО ЛЕСНОГО ФОНДА (Р-3)

УСЛОВНЫЕ ОБОЗНАЧЕНИЯ:

- ТЕРРИТОРИИ, В ГРАНИЦАХ КОТОРЫХ ПРЕДУСМАТРИВАЮТСЯ ТРЕБОВАНИЯ К АРХИТЕКТУРНО-ГРАДОСТРОИТЕЛЬНОМУ ОБЛИКУ



Изм.	Копуч.	Лист	№ док.	Подп.	Дата	ПРАВИЛА ЗЕМЛЕПОЛЬЗОВАНИЯ И ЗАСТРОЙКИ ЯКОВЛЕВСКОГО ГОРОДСКОГО ОКРУГА			
Директор			Сомов П.В.			с. Терновка, х. Жданов	Стадия	Лист	Листов
ГАП			Белусова И.В.					6	
Разработал			Глебов К.В.			Приложение 6			МАУ "Архитектурно-научное бюро" г. Строитель