

# ПРАВИЛА ЗЕМЛЕПОЛЬЗОВАНИЯ И ЗАСТРОЙКИ ЯКОВЛЕВСКОГО ГОРОДСКОГО ОКРУГА

## Карта зон с особыми условиями использования территории. Карта особо охраняемых природных территорий.

### ТЕРРИТОРИАЛЬНЫЕ ЗОНЫ

#### ЖИЛЫЕ ЗОНЫ

- ЗОНА ИНДИВИДУАЛЬНОЙ И СБЛОКИРОВАННОЙ ЖИЛОЙ ЗАСТРОЙКИ (Ж-1)
- ЗОНА МАЛОЭТАЖНОЙ ЖИЛОЙ ЗАСТРОЙКИ (Ж-2)
- ЗОНА СРЕДНЕЭТАЖНОЙ ЖИЛОЙ ЗАСТРОЙКИ (Ж-3)
- ЗОНА КОМПЛЕКСНОГО РАЗВИТИЯ ТЕРРИТОРИИ СРЕДНЕЭТАЖНОЙ ЖИЛОЙ ЗАСТРОЙКИ (Ж-3.1)
- ЗОНА МНОГОЭТАЖНОЙ ЖИЛОЙ ЗАСТРОЙКИ (Ж-4)
- ЗОНА САДОВОДЧЕСКИХ ТОВАРИЩЕСТВ И ДАЧНЫХ ОБЪЕДИНЕНИЙ ГРАЖДАН В ГРАНИЦАХ НАСЕЛЕННОГО ПУНКТА (Ж-5)

#### ОБЩЕСТВЕННО-ДЕЛОВЫЕ ЗОНЫ

- ЗОНА ДЕЛОВОГО, ОБЩЕСТВЕННОГО И КОММЕРЧЕСКОГО НАЗНАЧЕНИЯ (ОД-1)

#### ПРОИЗВОДСТВЕННЫЕ ЗОНЫ

- ЗОНА ДЛЯ РАЗМЕЩЕНИЯ ПРОИЗВОДСТВЕННОГО-КОММУНАЛЬНЫХ ОБЪЕКТОВ I И II КЛАССА САНИТАРНОЙ КЛАССИФИКАЦИИ ПРЕДПРИЯТИЙ (П-1)
- ЗОНА ДЛЯ РАЗМЕЩЕНИЯ ПРОИЗВОДСТВЕННОГО-КОММУНАЛЬНЫХ ОБЪЕКТОВ III КЛАССА САНИТАРНОЙ КЛАССИФИКАЦИИ ПРЕДПРИЯТИЙ (П-2)
- ЗОНА ДЛЯ РАЗМЕЩЕНИЯ ПРОИЗВОДСТВЕННОГО-КОММУНАЛЬНЫХ ОБЪЕКТОВ IV И V КЛАССА САНИТАРНОЙ КЛАССИФИКАЦИИ ПРЕДПРИЯТИЙ (П-3)
- ЗОНА КАРЬЕРОВ И ПРЕДПРИЯТИЙ ПО ДОБЫЧЕ ГРАВИА, ПЕСКА, ГЛИНЫ IV КЛАССА САНИТАРНОЙ КЛАССИФИКАЦИИ ПРЕДПРИЯТИЙ (П-4)

#### ЗОНЫ РЕКРЕАЦИОННОГО НАЗНАЧЕНИЯ

- ЗОНА ПАРКОВ, САДОВ, БУЛЬВАРОВ, ПЛЯЖЕЙ, НАБЕРЕЖНЫХ (Р-1)
- ЗОНА БАЗ ОТДЫХА, ДЕТСКИХ ОЗДОРОВИТЕЛЬНЫХ ЛАГЕРЕЙ, ЗООПАРКОВ (Р-2)
- ЗОНА ЛЕСОПАРКОВ, ЗОНА ГОСУДАРСТВЕННОГО ЛЕСНОГО ФОНДА (Р-3)

#### ЗОНЫ СЕЛЬСКОХОЗЯЙСТВЕННОГО ИСПОЛЬЗОВАНИЯ

- ЗОНА ДЛЯ РАЗМЕЩЕНИЯ ПРИРОДНОГО ЛАНДШАФТА (ПЛ-1)
- ЗОНА ВОДНЫХ АКВАТОРИЙ (ПЛ-2)
- ЗОНА СЕЛЬСКОХОЗЯЙСТВЕННОГО ИСПОЛЬЗОВАНИЯ (НАЗНАЧЕНИЯ) - УГОДИЯ (СХ-1)
- ЗОНА СЕЛЬСКОХОЗЯЙСТВЕННОГО ИСПОЛЬЗОВАНИЯ (СЕЛЬСКОХОЗЯЙСТВЕННОГО ПРОИЗВОДСТВА) ДЛЯ ЖИВОТНОВОДСТВА (ОБЪЕКТЫ АПК) (СХ-2)
- ЗОНА САДОВОДЧЕСКИХ ТОВАРИЩЕСТВ И ДАЧНЫХ КООПЕРАТИВОВ ЗА ЧЕРТОЙ НАСЕЛЕННЫХ ПУНКТОВ (СХ-3)
- ЗОНА СЕЛЬСКОХОЗЯЙСТВЕННОГО ИСПОЛЬЗОВАНИЯ (СЕЛЬСКОХОЗЯЙСТВЕННОГО ПРОИЗВОДСТВА) ДЛЯ ВЕДЕНИЯ РАСТЕНИЕВОДСТВА (СХ-4)

#### ЗОНЫ ТРАНСПОРТНОЙ ИНФРАСТРУКТУРЫ

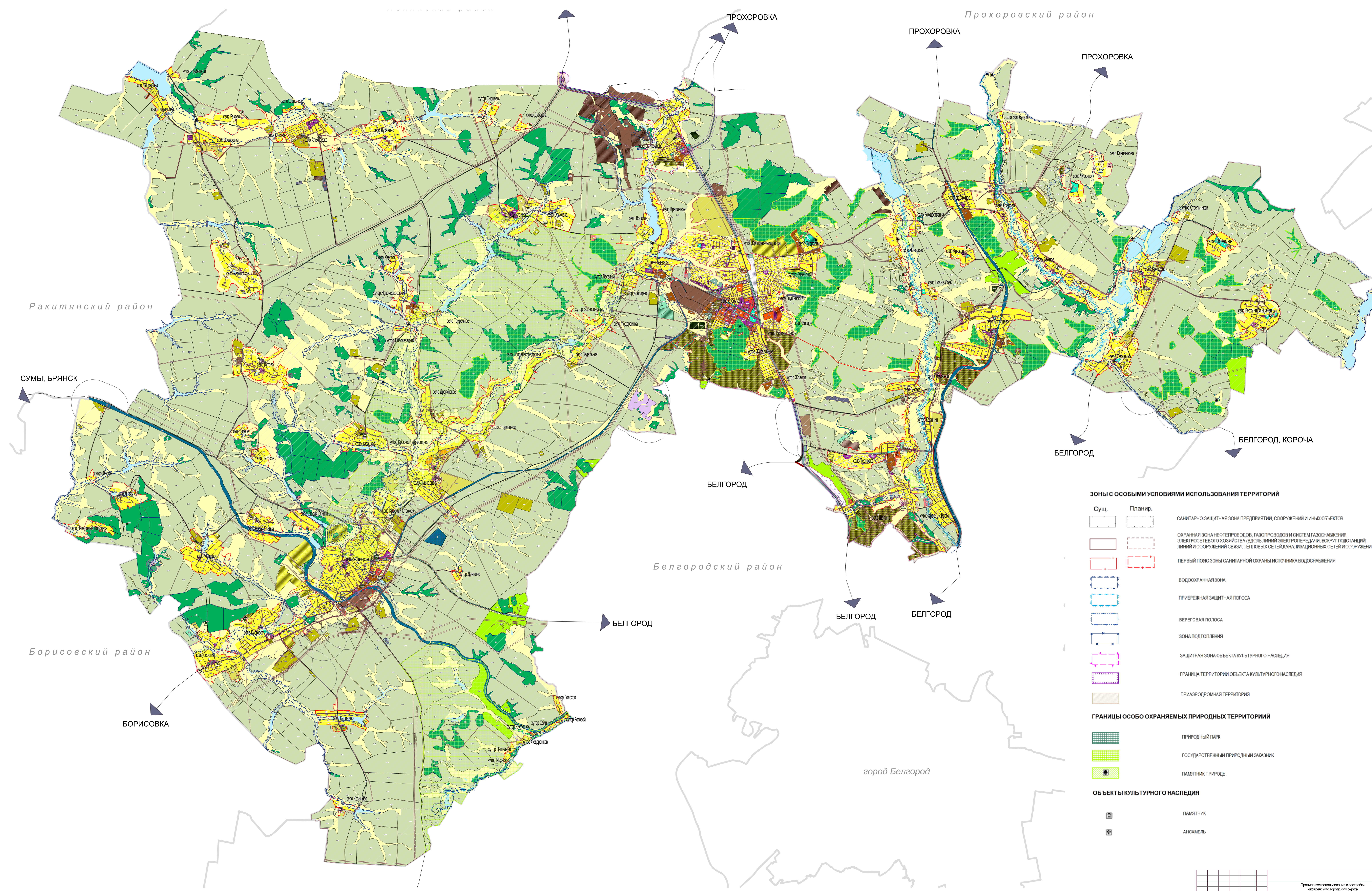
- ЗОНА ВОЗДУШНОГО ТРАНСПОРТА (Т-1)
- ЗОНА ЖЕЛЕЗНОДОРОЖНОГО ТРАНСПОРТА (Т-2)
- ЗОНА АВТОМОБИЛЬНОГО ТРАНСПОРТА И УЛИЧНО-ДОРОЖНОЙ СЕТИ (Т3)

#### ЗОНЫ СПЕЦИАЛЬНОГО НАЗНАЧЕНИЯ

- ЗОНА КЛАДБИЩ, КРЕМАТОРИЕВ И СКОТОМОГИЛЬНИКОВ (СО-1)
- ЗОНА ДЛЯ РАЗМЕЩЕНИЯ ОТСТОЙНИКОВ, ХВОСТОХРАНИЛИЩ И ЗОНА СКЛАДИРОВАНИЯ ТВЕРДЫХ БЫТОВЫХ ОТХОДОВ (СО-2)
- ЗОНА РАЗМЕЩЕНИЯ ОБЪЕКТОВ КАПИТАЛЬНОГО СТРОИТЕЛЬСТВА, НЕОБХОДИМЫХ ДЛЯ ПОДГОТОВКИ И ПОДДЕРЖАНИЯ В ГОТОВНОСТИ ОРГАНОВ ВНУТРЕННИХ ДЕЛ И СПАСАТЕЛЬНЫХ СЛУЖБ, ОБЪЕКТОВ ГРАЖДАНСКОЙ ОБОРОНЫ И ОБЪЕКТОВ КАПИТАЛЬНОГО СТРОИТЕЛЬСТВА ДЛЯ СОЗДАНИЯ МЕСТ ЛИШЕНИЯ СВОБОДЫ (СЛЕДСТВЕННЫЕ ИЗОЛЯТОРЫ) (СО-3)

#### ЗОНЫ ИНЖЕНЕРНОЙ ИНФРАСТРУКТУРЫ

- ЗОНА ИНЖЕНЕРНОЙ ИНФРАСТРУКТУРЫ (ЗИИ)



### ЗОНЫ С ОСОБЫМИ УСЛОВИЯМИ ИСПОЛЬЗОВАНИЯ ТЕРРИТОРИЙ

- | Сущ. | Планир. | Описание   |
|------|---------|--|
|      |         | САНИТАРНО-ЗАЩИТНАЯ ЗОНА ПРЕДПРИЯТИЙ, СООРУЖЕНИЙ И ИНЫХ ОБЪЕКТОВ  |
|      |         | ОХРАННАЯ ЗОНА НЕФТЕПРОВОДОВ, ГАЗОПРОВОДОВ И СИСТЕМ ГАЗОСНАБЖЕНИЯ, ЭЛЕКТРОСЕТЕВОГО ХОЗЯЙСТВА (ВОДОЙ ЛИНИИ ЭЛЕКТРОПЕРЕДАЧИ, ВОЗДУХ ПОДСОСНАЩИИ ЛИНИИ И СООРУЖЕНИЯ СВЯЗИ, ТЕПЛОВЫХ СЕТЕЙ, КАНАЛИЗАЦИОННЫХ СЕТЕЙ И СООРУЖЕНИЙ) |
|      |         | ПЕРВЫЙ ПОЯС ЗОНЫ САНИТАРНОЙ ОХРАНЫ ИСТОЧНИКА ВОДОСНАБЖЕНИЯ   |
|      |         | ВОДООХРАННАЯ ЗОНА  |
|      |         | ПРИБЕРЕЖНАЯ ЗАЩИТНАЯ ПОЛОСА  |
|      |         | БЕРЕГОВАЯ ПОЛОСА   |
|      |         | ЗОНА ПОДТОПЛЕНИЯ   |
|      |         | ЗАЩИТНАЯ ЗОНА ОБЪЕКТА КУЛЬТУРНОГО НАСЛЕДИЯ   |
|      |         | ГРАНИЦА ТЕРРИТОРИИ ОБЪЕКТА КУЛЬТУРНОГО НАСЛЕДИЯ  |
|      |         | ПРИАЗОРОДНАЯ ТЕРРИТОРИЯ  |

### ГРАНИЦЫ ОСОБО ОХРАНЯЕМЫХ ПРИРОДНЫХ ТЕРРИТОРИЙ

- ПРИРОДНЫЙ ПАРК
- ГОСУДАРСТВЕННЫЙ ПРИРОДНЫЙ ЗАКАЗНИК
- ПАМЯТНИК ПРИРОДЫ

### ОБЪЕКТЫ КУЛЬТУРНОГО НАСЛЕДИЯ

- ПАМЯТНИК
- АНСАМБЛЬ

Правила землепользования и застройки Яковлевского городского округа Белгородской области									
Изм.	Масш.	Лист	№ДК	План	Дата				
1	1:5000	1	1	1	2014	Карта зон с особыми условиями использования территории. Карта особо охраняемых природных территорий.			
2						МАСШТАБ: 1:5000			
						"Агентство землепользования и застройки"			